

Lebe wie du bist – natürlich individuell:  
**Holz-Aluminium-Fassadensystem von UNILUX**



**FINELINE – DIE INNEN-AUSSEN-FASSADE**

**UNILUX**<sup>®</sup>  
Fenster und Türen

WO QUALITÄT ZU HAUSE IST.

Lebe wie du bist – natürlich individuell:

FineLine – Holz-Aluminium-Fassadensystem von UNILUX



---

# Inhalt

---

UNILUX: Wo Qualität zu Hause ist	4-5
Aller guten Dinge sind sechs: Markenvorteile von UNILUX	6-7
Vorteile Materialmix	8-9
UNILUX FineLine	10-11
UNILUX HS Integral	12-13
UNILUX Einsetzelemente	14-15
Qualität auf einen Blick	16-17
UNILUX Basisvorteile und UNILUX Wahlvorteile	18-19
Gestaltungsfreiheit in Material und Farbe	20-21
Innen und außen: Profilierungen für FineLine	22-23
FineLine ist Vielfalt	24-25
Die Sicherheit der großen Marke	26-27

Lebe wie du bist – natürlich individuell:

FineLine – Holz-Aluminium-Fassadensystem von UNILUX



**UNILUX**

---

# Eine Marke. Ein Versprechen.

---

Einfach nur die Aussicht genießen. Den Blick schweifen lassen. Ungestört. Große Fassadenformate ermöglichen ein völlig neues Erleben der Umgebung. Holen Sie sich die größtmögliche Transparenz in Ihr Haus – mit großflächigen Verglasungen der UNILUX FineLine Fassade, der UNILUX Hebe-Schiebetür HS Integral oder der UNILUX Holz-Alu Großflächentür JumboLine.

Unserem Leitbild gemäß sind diese UNILUX Produkte Eigenentwicklungen, die von hoher Produktintelligenz und komplexer Ingenieurkunst zeugen.

**Als einer der führenden Hersteller im Holz-Alu Segment verfügt UNILUX über einen effizienten Produktionsprozess, der es möglich macht, diese einzigartigen Holz-Alu-Produkte zu einem Preis anzubieten, bei dem Spitzenqualität erschwinglich wird.**

**Wo Qualität zu Hause ist – UNILUX**



## Aller guten Dinge sind sechs:

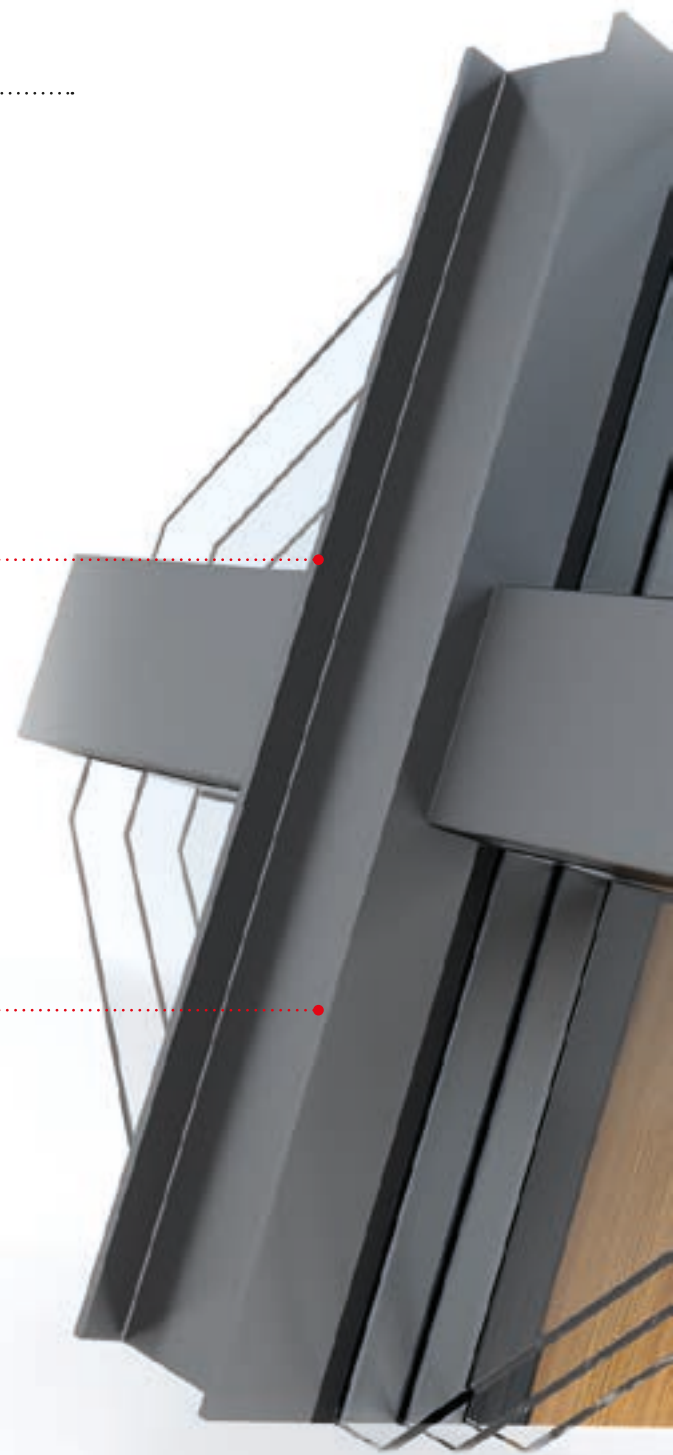
# Die UNILUX Markenvorteile

### Markenvorteil 1: Langlebigkeit

Seit Gründertagen setzt UNILUX auf hochwertige Werkstoffe. Alle Aluminiumprofile werden strengsten Vorgaben entsprechend hergestellt. Unser Leimholz in nahezu astfreier Qualität stellt selbst anspruchsvollste Kunden zufrieden. Alle Dichtungen, innen wie außen, sind aus strapazierfähigem synthetischen Kautschuk. Die akkurate Verarbeitung und die rigiden Qualitätskontrollen sind Garant dafür, dass Sie lange Freude an Ihren Glasfassaden haben.

### Markenvorteil 2: Gestaltungsfreiheit

Maßarbeit ab Werk. Hochwertig und variantenreich. Eine klare Formensprache verleiht der UNILUX FineLine Fassade ihre unverwechselbare Optik. Und Sie setzen die Akzente. Dank der Vielfalt an unterschiedlichen Deckschalen auf der Außenseite können Sie Ihr ganz persönliches Design verwirklichen. Dies gilt ebenso für die innenliegenden Holzprofile, die wir in 5 edlen Holzarten produzieren und die Ihren Wünschen gemäß profiliert werden. Mit 187 Holzfarbtönen und 2.132 Alufarben können Sie für Ihr Zuhause Ihre individuelle Farbkombination zusammenstellen. Gut zu wissen: Alle UNILUX Holz-Alu Fenster und Meisterfenster sowie JumboLine Türen lassen sich mit der FineLine Konstruktion kombinieren. Ebenso können Sie individuelle Objektlösungen, die nach festgelegten Kriterien in Zusammenarbeit mit Projektanten oder Planern von Gebäuden konstruiert werden, mit dem FineLine Fassadensystem verwirklichen.



### Markenvorteil 3: Energiebilanz

Die Kombination aus einer hochwärmegedämmten Aluminium-Aufsatzkonstruktion und einem warmen Brettschichtholzprofil ist nicht nur Garant für Langlebigkeit, sondern gewährleistet auch eine hohe Energieeinsparung. In Verbindung mit hochwertigem 3-fach-Isolierglas lassen sich U-Werte bis in den Passivhausbereich hinein erreichen. Es können Glasscheiben von 24 bis 54 mm Gesamtstärke in der Konstruktion verbaut werden. So bleibt die Wärme dort, wo sie hingehört: im Haus.

### Markenvorteil 4: Sicherheit

Das FineLine Fassadensystem wehrt nicht nur Regen und Sturm ab, sondern bei entsprechender Verglasung (Widerstandsklasse RC 2) auch ungebetene Gäste – die Basis für einbruchhemmende Konstruktionen. Das UNILUX FineLine-System entspricht den geltenden europäischen Richtlinien und darf daher die CE-Kennzeichnung tragen. Denn Produktsicherheit wird bei UNILUX seit Gründertagen groß geschrieben.

### Markenvorteil 5: Service

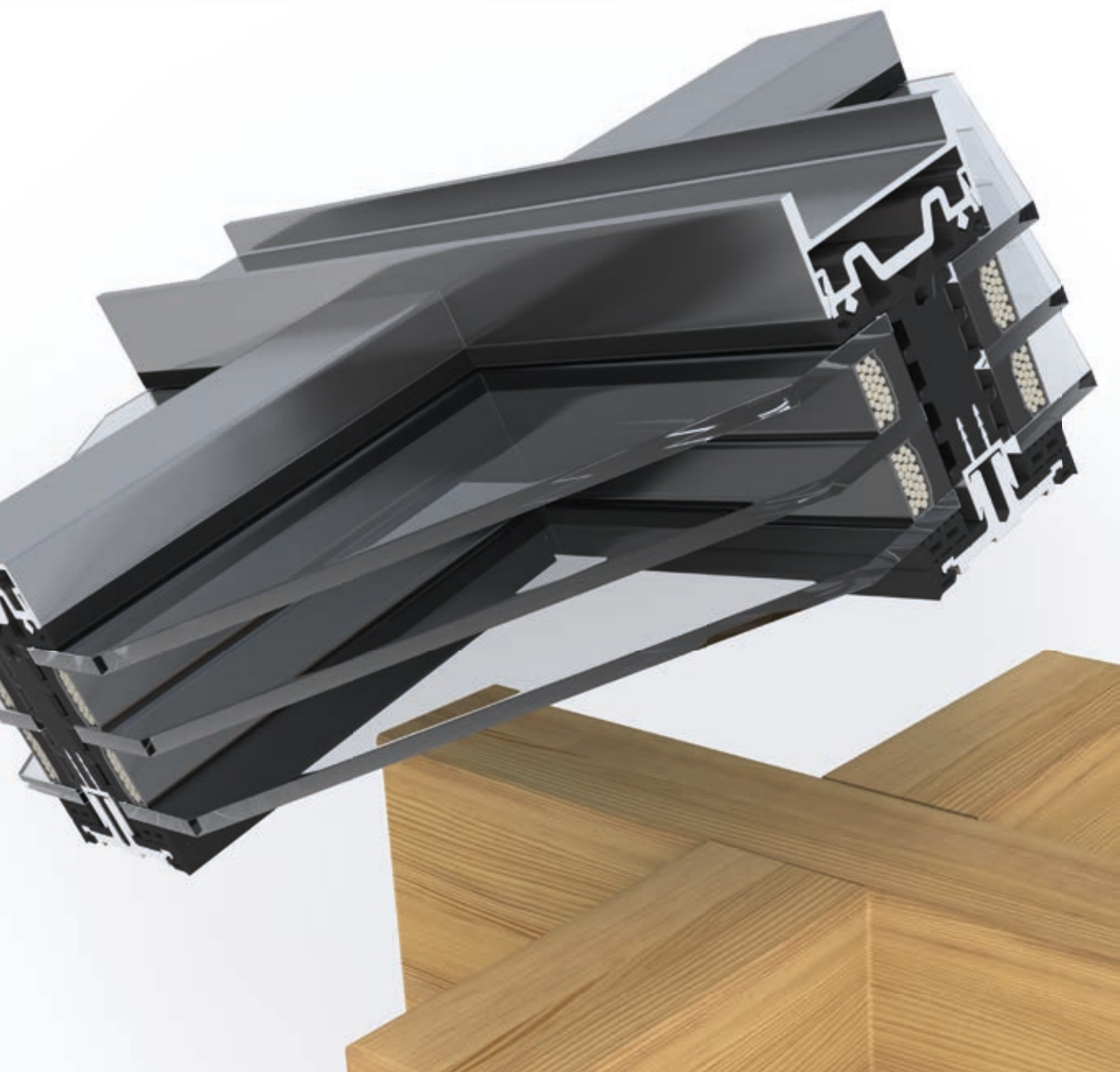
UNILUX arbeitet ausschließlich mit eigens qualifizierten Fachhändlern zusammen. Diese finden Sie überall in Deutschland, direkt vor Ort mit eigenen Ausstellungsräumen. Ihr regionaler UNILUX Fachhändler berät Sie im Detail und hilft Ihnen bei der Planung. Auch sorgt er für eine termin- und fachgerechte Montage und steht Ihnen jederzeit bei Servicefragen zur Verfügung.

### Markenvorteil 6: Markenqualität

Schon seit 1955 gilt bei UNILUX: Nur kompromisslose Güte verlässt die Werkshalle. So wurde unser Unternehmen im Lauf der Jahrzehnte zum anerkannten Qualitätsführer. Wer auf das UNILUX Zeichen achtet, hat daher die Gewissheit, stets ein Markenprodukt „Made in Germany“ zu erhalten.

Lebe wie du bist – natürlich individuell:

FineLine – Holz-Aluminium-Fassadensystem von UNILUX





## VORTEILE MATERIALMIX

---

# Außen Aluminium, innen Holz pur – vereint für Generationen

---

Das Beste beider Welten. Die UNILUX FineLine Fassade bleibt dauerhaft in Form. Auf der Außenseite garantiert die Aluminium Aufsatzkonstruktion eine hohe Wetterfestigkeit, Wärmedämmung und Wertbeständigkeit. Innen überzeugt die tragende, hochwertige Pfosten-Riegelkonstruktion durch ihre Ästhetik und Behaglichkeit.

**Der Materialmix aus Holz und Aluminium sichert aufgrund der exakt aufeinander abgestimmten Bauteile eine lange Lebensdauer: schlank, stabil, transparent, flexibel und sicher.**

**FineLine Fassaden von Unilux: DAS ORIGINAL.**



Lebe wie du bist – natürlich individuell:

FineLine – Holz-Aluminium-Fassadensystem von UNILUX

## Fassadensystem

# UNILUX FineLine

Mehr Licht, mehr Sicht! Mit UNILUX können Sie endlich auch im Haus die Natur visuell erleben. Die großflächigen Verglasungen der FineLine Fassade sorgen für einen grenzenlosen Ausblick.

Das aufs Wesentliche reduzierte Design mit seinen klaren, schlanken Formen verleiht der UNILUX FineLine Fassade eine unverwechselbare Optik. Dank zahlloser Kombiniermöglichkeiten – von der Holzart bis zur Alufarbe – können Sie dabei markante Akzente setzen.

Auch in Sachen Energieeffizienz und Sicherheit überzeugen die FineLine Fassaden und die Hebeschiebetür Integral von UNILUX. Und das bei maximaler Gestaltungsfreiheit – in puncto individuelle Objektlösungen profitieren Sie von unserem großen Erfahrungsschatz.

**Fragen Sie Ihren UNILUX Fassadenberater nach den Möglichkeiten.**



UW-WERT  
**< 0.8**  
W/m<sup>2</sup>K



Wärmedämmung ohne Kompromisse. Jede UNILUX Fassade ist energetisch für die kommenden Jahre und Jahrzehnte gerüstet. Der massive Rahmen blockt kühle Außenluft wirkungsvoll ab – der Heizbedarf sinkt. Fragen Sie Ihren UNILUX Partner nach den Möglichkeiten, den Energieverbrauch deutlich zu senken.





Bildnachweis: 5



Bildnachweis: 6



Bildnachweis: 7



Bildnachweis: 8

### Filigrane Bauweise

Wichtige Balken gehören in den Dachstuhl, aber nicht in eine Fassade. Daher setzt UNILUX auf schlanke Holzkonstruktionen, mit denen Sie das Tageslicht in seiner ganzen Fülle einfangen können.

### Geschossübergreifend

Wir orientieren uns am Himmel, nicht an der Zimmerdecke. Deshalb kann sich die UNILUX FineLine Fassade auf Wunsch sogar über mehrere Etagen entfalten – für eine monumentale Außenwirkung.

### Bodengleicher Einbau

Hier ragt nichts raus und lappt nichts über. Die FineLine Fassade schließt bündig mit dem Boden ab. Auch dafür steht der Name UNILUX: Millimeterarbeit, die funktional und optisch überzeugt.

## Fassaden-Schiebetür

# HS Integral

Der offizielle Ausdruck ist Schiebetür. Doch eigentlich ist die HS Integral eine Gleittür. Die klassischen Komfortflügel lassen sich geschmeidig bewegen und öffnen so den Innenraum nach außen. Entspannung, die mit einer einzigartigen Raumwirkung einhergeht.

Fragen Sie Ihren UNILUX Fassadenberater, wie Sie die HS Integral architektonisch optimal zur Geltung bringen können.



UW-WERT

< 0.8

W/m<sup>2</sup>K

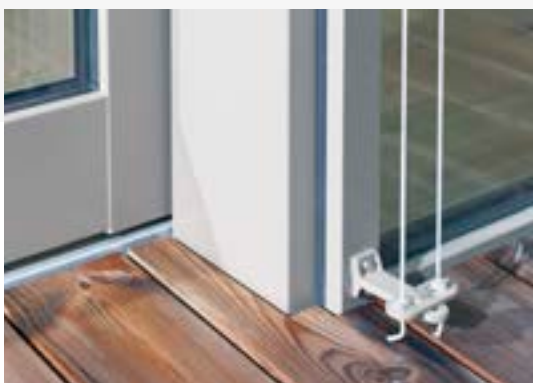


Jede UNILUX Fassade ist energetisch für die kommenden Jahre und Jahrzehnte gerüstet. Der massive Rahmen blockt kühle Außenluft wirkungsvoll ab – der Heizbedarf sinkt. Fragen Sie Ihren UNILUX Partner nach den Möglichkeiten, den Energieverbrauch deutlich zu senken.





Bildschweis, 8



### Integration der Bodenbeläge

Genaueres Hinschauen lohnt sich. Denn der Terrassenboden lässt sich bis zum Türelement fortführen. So entfallen die störenden Zwischenteile zwischen Zimmer- und Terrassenboden. Alles aus einem Guss.



### Einzigartiges Raumgefühl

Sie fällt dadurch auf, dass sie nicht auffällt. Die einzelnen Bauteile sind in die Architektur selbst eingebunden. Auf diese Weise vergrößert sich der Raum optisch und wirkt in sich harmonisch.



### Schwellenlos

Kein Stolpern, kein Hängenbleiben. Dank einer durchgängig ebenen Fläche wird „Schwelle“ zum Fremdwort. Innen und außen gehen nahtlos ineinander über. Barrierefreiheit, die auch visuell überzeugt.

## Einsatzelemente

---

# JumboLine und UNILUX Fenster

---

Welche Türen und Fenster harmonieren mit der FineLine Fassade? Auch darauf gibt es überzeugende Antworten. In den JumboLine Balkontüren und Glas-Haustüren sowie der umfassenden Palette an UNILUX Holz-Alu-Fenstern (alternativ: Holz-Meisterfenster) finden Sie die maßgeschneiderte Ergänzung zu Ihrem Fassadensystem. Denn alle Holz-Aluminium Fenster und Türelemente harmonieren perfekt mit den Holz-Aluminium Fassadensystemen.

Diese fügen sich nicht nur optisch perfekt in die FineLine Konstruktion ein, sondern sind auch auf die besonderen Anforderungen von Glasfassaden abgestimmt. So lassen sich mit den JumboLine Türen Höhen von bis zu 3 Metern verwirklichen – für alle, die hoch hinauswollen.

**Fragen Sie Ihren UNILUX Fassadenberater nach den Möglichkeiten.**



Bildnachweis: 5



Bildnachweis: 9





### Hochbelastbare JumboLine Türen

Dank der massiven PowerHinge-Bänder trägt eine JumboLine Tür bis zu 300 Kilogramm. Auch stoppt der unsichtbare Drehbegrenzer bei einer Öffnung von 90 Grad automatisch ab – das schont die Türbänder.



### Glas-Haustüren

Eine Haustür kann aus Holz-Alu, Holz, Kunststoff oder Alu sein. Für alle, die in Sachen Design eine konsequente Linie fahren, bieten wir Glas-Haustüren, die sich perfekt in Ihr Fassadenkonzept einfügen.



### Fenster

Mit Holz-Alu-Fenstern ist UNILUX bekannt geworden. Viele Kunden wollen diese Qualität in Groß – die FineLine Fassade ist die logische Konsequenz. Kein Wunder, dass beide so gut zusammenpassen.

Lebe wie du bist – natürlich individuell:

FineLine – Holz-Aluminium-Fassadensystem von UNILUX



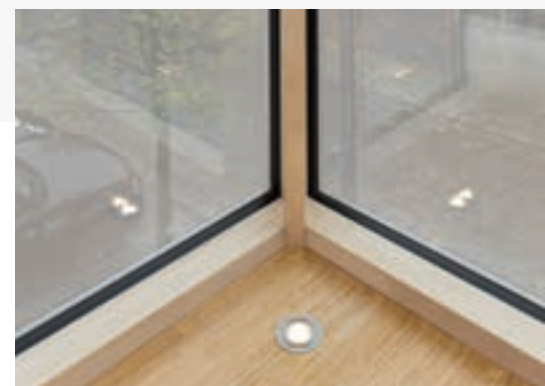
Bildnachweis: 6



Bildnachweis: 3



Bildnachweis: 7







## Qualität auf einen Blick

- Ein einheitliches System – alles aus einer Hand
- Effiziente Wärmedämmung bis Passivhausstandard mit einem Ucw von 0,75 W/m<sup>2</sup> K bei einer Elementgröße von 1.350 x 3.000 mm und einem Ucw von 0,83 W/m<sup>2</sup> K bei einer Elementgröße von 1.000 x 2.600 mm
- Dämmstege für alle 2- und 3-fach-Gläser mit einer Glasstärke zwischen 24 und 54 mm
- Zentriernuten in den Holzprofilen zur rationellen Montage der Aluminium-Grundprofile
- Feldweise Entwässerung durch Dichtungsendstück mit integrierter Entwässerung und Belüftung des Falzraums. Dadurch ist auch bei kleinen Fassaden eine effiziente Montage gewährleistet.
- Hochwertige Glasträger aus GFK-Verbundmaterial zur Aufnahme hoher Glaslasten bei gleichzeitig hervorragender Wärmedämmung
- Verarbeitungsfreundliche Vorkonfektionierung der gesamten Holzkonstruktion inklusive aller Verbinderfräsungen und der kompletten Oberflächenendbehandlung in UNILUX Qualität
- Anspruchsvolle Gestaltungsmöglichkeiten bei den äußeren Aludeckschalen und den inneren Holzprofilen
- Polygonal-Fassaden
- UNILUX Softwaremodul für den Einsatz von LogiKal-Planungssoftware

### Prüfungen / Zulassungen / CE Systemnachweise nach DIN EN 13830, Produktnorm für Vorhangfassaden

Widerstand gegen Wind:	+/- 2.400 Pa (Nominallast)
Stoßfestigkeit:	Klasse innen I5, außen E5
Luftdurchlässigkeit:	Klasse AE 1.200
Schlagregendichtigkeit:	Klasse RE 1.350
Absturzsicherung nach TraV:	Ja, ohne zusätzliche Maßnahmen
Einbruch Widerstandsklasse:	RC 2 mit reduzierten Befestigungsabständen der Presseleiste / Glasleiste



## Serienmäßig besser: die UNILUX Basisvorteile

Man kennt es vom Autokauf: Manche Modelle erscheinen auf den ersten Blick günstig. Dann schaut man genauer hin und staunt, was der Hersteller sich alles extra bezahlen lässt.

Nicht so bei UNILUX. Bei uns ist bereits die Grundausstattung so umfangreich, dass sich die Frage nach Zubehör vielfach erübrigt. Jede unserer Holz–Alu FineLine Fassaden verfügt serienmäßig über folgende besonderen Ausstattungsmerkmale:

### Verglasungsdichtung



UNILUX setzt bei seiner Aluminium-Aufsatzkonstruktion ausschließlich hochrobuste Dichtungen aus synthetischem Kautschuk (EPDM) ein. Jedes Glasfeld wird separat durch unser Riegelformteil belüftet und entwässert. Diese Konstruktion ist rationell zu montieren und hat viele Gleichteile für wirtschaftliches Bauen.

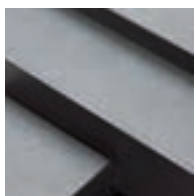
### Hohe Holzqualität



Aus Liebe zum Handwerk verwendet UNILUX Brettschichtholz in Auslesequalität. Als FSC-zertifiziertes Unternehmen legen wir unseren Fokus auf Hölzer aus nachhaltig bewirtschafteten Wäldern. Diese hohen Standards erfüllen wir auch im

Herstellungsprozess – für ein langes, gesundes Holzleben.

### Aluminium–Einbrennlackierung



„Der Lack ist ab.“ Dieser Satz ist UNILUX Besitzern fremd. Denn wir verwenden bei Holz–Alu-Fenstern eine Aluminium–Einbrennlackierung, wie sie sich in der Autoindustrie bewährt hat. Das Ergebnis sind hochrobuste

Lacke, denen ungestümes Wetter nichts anhaben kann.

### Konstruktion



Wer schwer trägt, braucht ein starkes Kreuz. Daher setzt UNILUX für seine Pfosten–Riegel–Befestigung einen Verbinder aus Stahl ein – für das Plus an Stabilität und Standfestigkeit. Zudem sorgen schichtverleimte Holzprofile für hohe Festigkeit und können ihren statischen

Vorgaben entsprechend in Tiefen von bis zu 350 mm verleimt werden. So können Sie selbst anspruchsvolle Formwünsche verwirklichen.

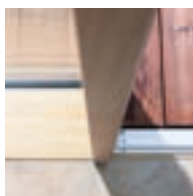
### Energieeffizienz



Dank thermisch getrennter Aufsatzkonstruktion erreicht die Wärmedämmung Passivhausniveau. Die äußere Funktionsebene aus Aluprofilen ist hermetisch von der inneren Gestaltungsebene aus Holz getrennt.

Durch die großen Glasflächen der FineLine Fassadensysteme lassen sich bei entsprechender Verglasung außerdem noch hohe solare Zugewinne realisieren.

### Ästhetik



Die Ansichtsbreite der UNILUX FineLine Fassadenprofile beträgt nur 50 mm. Durch diese filigrane Bauweise eröffnen sich gestalterische Freiräume (sogar geschossübergreifend) – ohne Abstriche bei der Funktionalität.

In Verbindung mit der UNILUX Hebe–Schiebetür Integral lassen sich großflächige Öffnungen mit einem Flügelgewicht von bis zu 400 kg realisieren.



## Extra perfekt: die UNILUX Wahlvorteile

Besondere Gegebenheiten verlangen spezielle Lösungen. Daher bietet UNILUX in Sachen Sicherheit, Materialschutz und Wärmenutzung exklusive Mehrwerte.

Durch diesen Zusatznutzen haben Sie die Gewissheit, dass Ihr Holz-Alu-Fenster das Nonplusultra darstellt. Perfektion, made by UNILUX.

### MHS 400



So bekommen die Türflügel Flügel. Mithilfe des elektrischen Antriebs MHS 400 lässt sich die Hebe-Schiebetür HS Integral ganz bequem auf Tastendruck öffnen.

Auch ältere Senioren, Kinder und Menschen mit Handicap können auf diese Weise riesige Türen mühelos bewegen.

### Clima-Protect-Dämmsteg



So bleibt die Wärme im Haus: mit dem patentierten UNILUX Clima-Protect-Dämmsteg. Hochwärmedämmend verbindet er die Glasflächen miteinander – für ein Maximum an Energieeffizienz. Ganz gleich, ob Sie sich

für Glasstärken von 44 mm - 54 mm entscheiden.

### Plus: Aneloxal-Beschichtung



Nicht nur saurer Regen kann Metall zersetzen. Auch salzhaltige Meeresluft kann bis zu 100 Kilometer landeinwärts aggressiv einwirken – selbst auf Edelstahl.

Eine Vor-Anodisation – das Aneloxalverfahren – beugt der Korrosion wirksam vor. Als einer der wenigen Hersteller überhaupt setzen wir diese Form der Beschichtung auf Wunsch ein und sorgen auf diese Weise dafür, dass selbst in Küstennähe UNILUX Holz-Alu-Fenster ein Synonym für Langlebigkeit sind.



Bildnachweis: 9



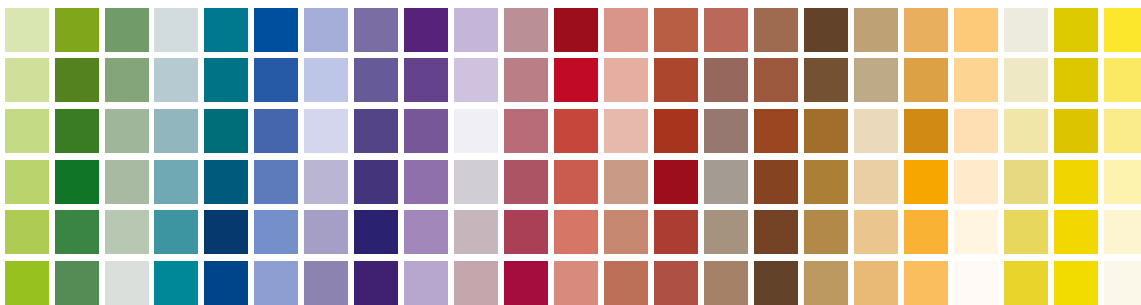
Bildnachweis: 7

## Gestaltungsfreiheit in Material und Farbe

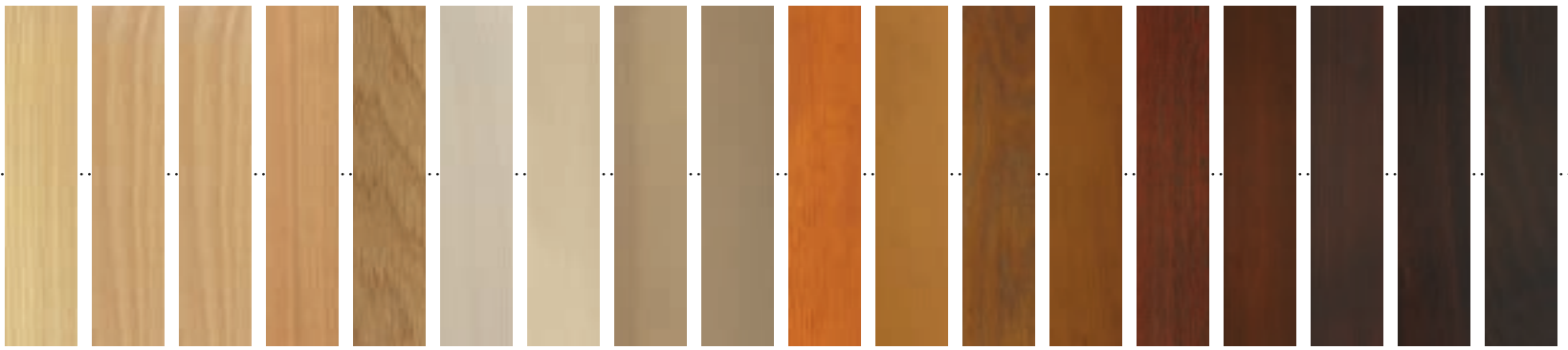
Wie viele verschiedene Geschmäcker gibt es? In puncto Hölzer und Farben rund 2 Millionen. Denn so viele Kombiniermöglichkeiten haben Sie bei Ihrem individuellen UNILUX Holz-Alu-Fenster. Finden Sie heraus, welches Holz mit welcher Farbe am besten harmoniert und welches Dekor zur Aluminiumschale passt.



Für die Innengestaltung (= die Holzart und Holzbeschichtung) stehen Ihnen 5 Holzarten und 192 Farben (167 deckende RAL-Farben und 25 Lasurfarbtöne) zur Verfügung. Noch mehr Möglichkeiten haben Sie bei der Außengestaltung (= Aluminiumschale). Hier können Sie aus über 2.100 Farben oder Dekoren wählen (RAL-, NCS-, DB- / Eloxal- und Weißpigment-Farben sowie Holzdekore).



Druckbedingte Farbabweichungen sind möglich.



Wählen Sie aus folgenden Hölzern: Kiefer, Erle, Lärche, Eiche und Exotenholz sowie unter 20 transparenten oder halbtransparenten Lasurfarbtönen.



Exotenholz

UNI-Plex Lärche

UNI-Plex Erle



### Sie lieben Holz

Holz ist ein lebendiger Werkstoff. Schön, wenn man ihn im Lebensraum integrieren kann. UNILUX Holz-Alu-Fenster bringen diese Lebendigkeit in Ihr Wohnzimmer.



### Ihre Welt ist bunt

Farben sind Ausdruck von Persönlichkeit und Lebensgefühl. Zeigen Sie Ihren Geschmack und wählen Sie aus einer Palette von Farben, die keine Wünsche offen lässt.



### Sie haben die Wahl

Auch in Sachen Holzfarben hat man bei UNILUX die Wahl. Wählen Sie aus verschiedensten Holzarten und nutzen Sie die Möglichkeiten der Farbgestaltung beim Holz.

Lebe wie du bist – natürlich individuell:

FineLine – Holz-Aluminium-Fassadensystem von UNILUX





## Innen und außen

.....

Zeigen Sie Profil. Ob außen oder innen, ob Aluminium oder Holz – auch in der Formgebung lässt UNILUX Ihnen die Wahl. Damit Sie Ihr Designkonzept ohne Wenn und Aber verwirklichen können.



Lebe wie du bist – natürlich individuell:

FineLine – Holz-Aluminium-Fassadensystem von UNILUX

## FineLine ist Vielfalt

Grau ist alle Theorie. Machen Sie sich ein Bild von den Möglichkeiten, die die FineLine Fassade bietet.

Vom Design der Aluminiumschale bis zu Holzprofil und Holzart. Nicht zu vergessen: die praktisch grenzenlose Vielfalt an Farben.

**Gern öffnet Ihr UNILUX Berater für Sie den FineLine Koffer – es gibt viel zu entdecken.**





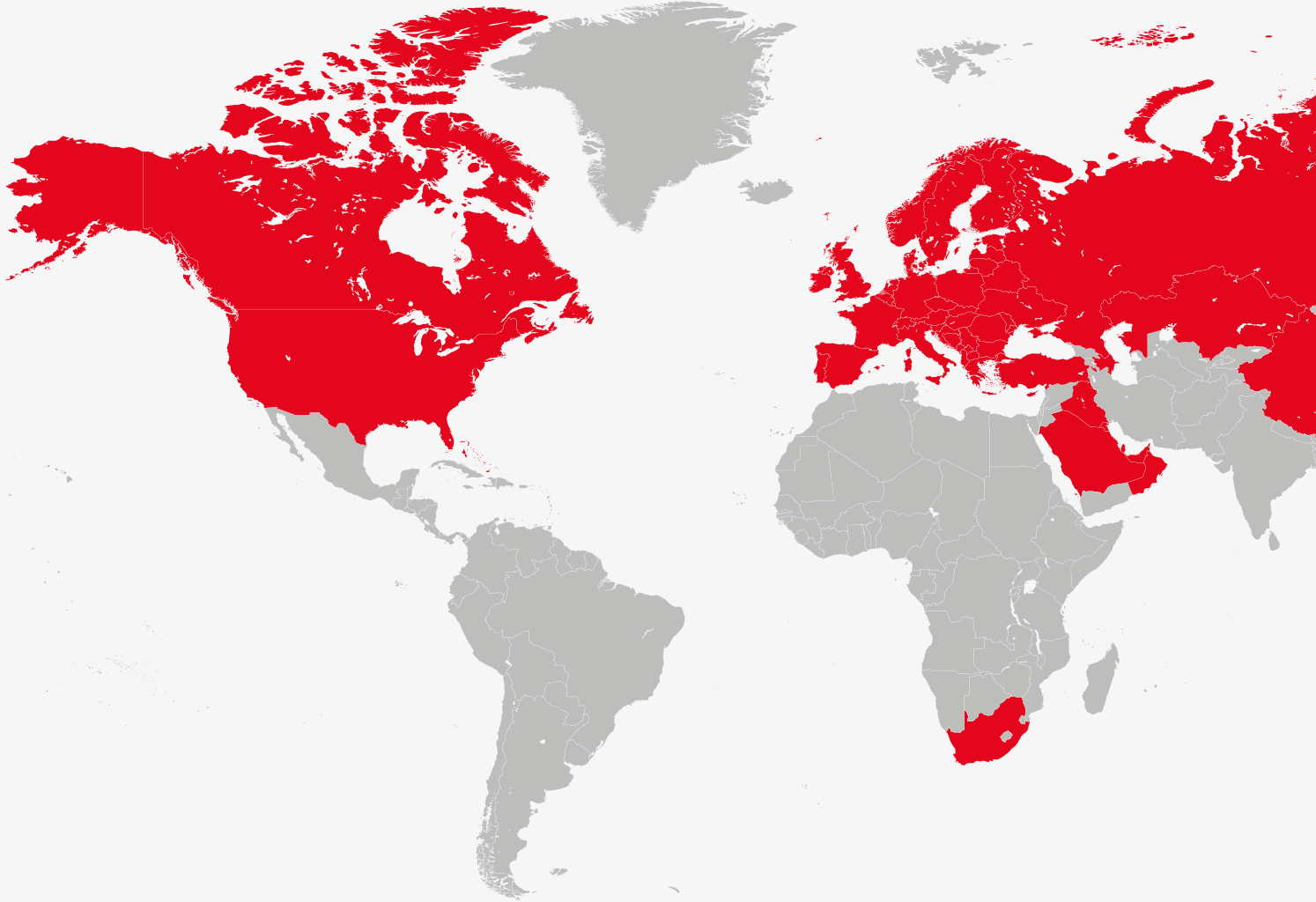


Bildnachweis: 7



Bildnachweis: 12

## Die Sicherheit der großen Marke



UNILUX sorgt für einen nachhaltigen Fortschritt mit Auszeichnung

- durch die richtige Wahl seiner Partner und Rohstofflieferanten sowie durch Engagement in führenden Institutionen und Verbänden:



UNILUX-Produkte erfüllen internationale Test- und Sicherheitsstandards:





# Impressum

## Herausgeber

UNILUX AG  
54528 Salmtal / Germany  
Telefon +49(0)6578/189-0  
Telefax +49(0)6578/1880

E-Mail [info@unilux.de](mailto:info@unilux.de)  
[www.unilux.de](http://www.unilux.de)



Aktiengesellschaft mit Sitz in Salmtal  
Handelsregister: B 12094, Amtsgericht Wittlich  
USt-IdNr.: DE 148 182 408

## Hinweise

Der Inhalt dieses Katalogs ist ohne Rechtsverbindlichkeit. Technische Änderungen im Rahmen der Weiterentwicklung oder durch Fehler im Text, Bildmaterial oder der Beschreibung behalten wir uns vor. Die Verwendung von Bild- und Textmaterial – auch auszugsweise – gestatten wir nur nach Anfrage und daraufhin ausdrücklich erteilter schriftlicher Genehmigung.

Das verwendete Bildmaterial dient zu illustrativen Zwecken. Farbabweichungen sind leider nicht vermeidbar und drucktechnisch bedingt. Die Musterabbildungen sind nicht maßstabsgetreu.

© 2014, UNILUX AG. Alle Rechte vorbehalten.



UNILUX Zentrale Salmtal

Bitte kontaktieren Sie uns:  
Telefon 08 00 / 450 0 450

UNILUX AG  
54528 Salmtal / Germany  
Telefon +49 (0) 65 78 / 189-0  
Telefax +49 (0) 65 78 / 18 80  
E-Mail [info@unilux.de](mailto:info@unilux.de)

[www.unilux.de](http://www.unilux.de)



WO QUALITÄT ZU HAUSE IST.