



Ein- bis Zweifamilienhaus mit Balkon und großem Garten in bester Lage

auf Anfrage

Kaufpreis

170 m²

Wohnfläche ca.

7

Zimmer

628 m²

Grundstücksfl. ca.

Gewerblicher Anbieter

Straße nicht freigegeben
37276 Meinhard (Neuerode)

Angebot auf immowelt öffnen



<https://www.immowelt.de/expose/2dc8k5j> →

Preise & Kosten

Kaufpreis

auf Anfrage

Provision für Käufer

3,57 inkl. MwSt

Lage

Neuerode ist ein Ortsteil der Gemeinde Meinhard im nordhessischen Werra-Meißner-Kreis. Ein kleines Dorf, welches das ruhige Landleben und das abwechslungsreiche Stadtleben perfekt kombiniert, da sich die Stadt Eschwege in unmittelbarer Nähe befindet. Eschwege ist in 7, je nach Verkehrslage auch in 5, Fahrminuten zu erreichen.

Das Haus

Baujahr

1963

- ✓ Balkon
- ✓ Stellplatz: Garage
- ✓ Bad mit Dusche
- ✓ Böden: Fliesenboden, Laminat
- ✓ Fenster: Holzfenster

Energie & Heizung Gesponsert ⓘ

Energieausweistyp

Gebäudetyp

Bedarfsausweis

Wohngebäude

Weitere Energiedaten

Haustyp

Massivhaus

Energieträger

Holz, Öl

Heizungsart

Ofen, Zentralheizung

Details

Objektbeschreibung

Objektbeschreibung

Wäre es nicht schön, wenn man jeden Tag die Möglichkeit hat sich in eine Ruhe-Oase zurückzuziehen und dafür nicht weit ins ländliche ziehen muss, sodass man bei Bedarf in wenigen Minuten wieder in der Stadt sein kann? Wenn Ihre Antwort „JA“ lautet, dann habe ich hier die perfekte Lösung! Diese Möglichkeit bietet Ihnen dieses Ein- bis Zweifamilienhaus, welches mit seiner schönen Lage besticht.

Das Objekt wurde 1963 fertiggestellt und bestand hauptsächlich aus zwei Gebäuden, dem Wohngebäude und dem Nebengebäude. Das Wohngebäude verteilt sich auf zwei Wohnebenen und dem Dachboden.

Das Wohngebäude wurde 1976 + 78 um einen Anbau -bestehend aus einer Garage und einem Schlafzimmer- erweitert.

Weiter findet man auf dem 628m² großen Grundstück einen Freisitz, welcher zu gemütlichen Abenden einlädt.

Im Nebengebäude finden Sie eine Waschküche, sowie Lagerräume vor. In den Lagerräumen wurde überwiegend das Brennholz gelagert, um bei Bedarf den Holzofen anzuzünden. Die zwei kleinen Schuppen bieten weiteren Stauraum. Die beiden elektrischen Garagen runden das Objekt ab.

Hauptsächlich wird das Objekt über eine Ölheizung beheizt.

Raumaufteilung

Kellergeschoss (mit Separatem Eingang) besteht aus:

- Schlafzimmer
- Küche
- Bad
- Wohnzimmer
- 3x Vorratsräume
- Heizungsraum
- Direkter Zugang zur Garage
- Vom Kellergeschoss kommt man via Treppe ins Erdgeschoss

Erdgeschoss:

- Küche, Ess- und Wohnbereich
- Schlafzimmer
- Büro
- Balkon
- Gäste WC
- Nicht ausgebautes Bad

Dachboden:

- Wird als Abstellmöglichkeit genutzt.
- Kann zu weiterem Wohnraum ausgebaut werden.

Weitere Informationen

Besichtigungstermine

Telefonisch am besten zu folgenden Zeiten erreichbar:

Mo. – Fr. ab 17.00 bis 21:00 Uhr

Sa und So 11.00 – 21.00

Anbieter der Immobilie



DELMA e.K. Immobilienmakler

Wilhelmstraße 49,
99834 Gerstungen

Herr Zinner Agirman
Dein Ansprechpartner

Telefon: 01721690059

Angebot auf immowelt öffnen



<https://www.immowelt.de/expose/2dc8k5j> →

Alle Bilder



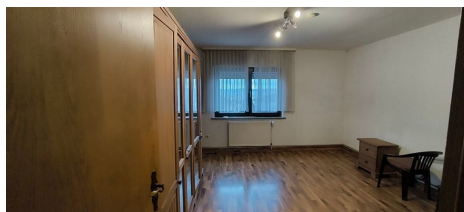
IMG_20240203_131750.jpg



IMG_20240203_131947.jpg



IMG_20240203_132202.jpg



IMG_20240203_132650.jpg



IMG_20240203_132707.jpg



IMG_20240203_133148.jpg



IMG_20240203_134654.jpg



IMG_20240203_132334.jpg



IMG_20240203_134022.jpg



Heizung.jpg