



Ruhig gelegenes Haus mit Garten

160.000 €

Kaufpreis

120 m²

Wohnfläche ca.

6

Zimmer

287 m²

Grundstücksfl. ca.

Gewerblicher Anbieter

Straße nicht freigegeben

99834 Gerstungen

Angebot auf immowelt öffnen



<https://www.immowelt.de/expose/2d3a45z> →

Preise & Kosten

Kaufpreis

160.000 €

Provision für Käufer

3,57 inkl. MwSt

Lage

Das Haus

Geschosse	Baujahr	Bezug
2 Geschosse	1926	sofort

Derzeitige Nutzung
frei

- ✓ voll unterkellert
- ✓ Terrasse, Garten
- ✓ 2 Stellplätze
- ✓ Bad mit Fenster und Wanne, Bad/WC getrennt
- ✓ Einbauküche
- ✓ Böden: Fliesenboden, Laminat
- ✓ Anschlüsse: DSL-Anschluss
- ✓ Weitere Räume: Abstellraum, Wasch-Trockenraum
- ✓ kontrollierte Be- und Entlüftungsanlage
- ✓ Ausstattung: teilweise möbliert
- ✓ Ausblick: Bergblick, Fernblick

Energie & Heizung Gesponsert ⓘ

Weitere Energiedaten

Energieträger
Kohle, Öl

Heizungsart

Ofen, Zentralheizung

Details

Objektbeschreibung

EG 3 Zimmer plus Bad

OG 3 Zimmer

Keller: Ölzentralheizung, Tankanlage und Vorratskeller

Weitere Informationen

Genau das richtige für Dich

Die Zentrale und Verkehrstechnisch sehr gut erschlossene Lage im Werra Tal mit naturbelassenen, angrenzenden Bergen gibt dem Wohnstandort Gerstungen seine besondere Qualität.

Gerstungen liegt an der Grenze zu Hessen und der A4 zwischen dem Richelsdorfer Gebirge im Westen und dem Naturpark Thüringer Wald im Osten. Von hier aus ist man im 5 Minuten auf den A4 in Richtung Eisenach, Dresden oder Berlin oder in Richtung Hessen nach Bad Hersfeld, Kirchheim oder Kassel.

Gerstungen hat alles, was das Herz begehrt, Bahnhof, Rathaus, Einkaufsmöglichkeiten aller Art, Schule, Kindergarten, Gymnasium.

Für die Gesundheit gibt es ein Ärztehaus und Zahnarzt, sowie eine Apotheke.

Zur Erholung geht's in den Thüringer Wald ca. 10 km oder nach Hessen, Obersuhl, in den Rhäden 2 km. Hier finden sie Erholung PUR.

Bei diesem Objekt handelt es sich um ein topgepflegtes Einfamilienhaus, welches in den letzten 5 Jahren komplett renoviert wurde.

Fassadendämmung 10 cm

neue Elektrik

neue Heizungsanlage -Viessmann

neue Böden im ganzen Haus mit Dämmung, Designer Belag

neue Wände und Decken mit Dämmung

neu Türen komplett

Fenster teilweise NEU

Wohnen in Gerstungen

Die Zentrale und Verkehrstechnisch sehr gut erschlossene Lage im Werra Tal mit naturbelassenen, angrenzenden Bergen gibt dem Wohnstandort Gerstungen seine besondere Qualität.

Gerstungen liegt an der Grenze zu Hessen und der A4 zwischen dem Richelsdorfer Gebirge im Westen und dem Naturpark Thüringer Wald im Osten. Von hier aus ist man im 5 Minuten auf den A4 in Richtung Eisenach, Dresden oder Berlin oder in Richtung Hessen nach Bad Hersfeld, Kirchheim oder Kassel.

Gerstungen hat alles, was das Herz begehrt, Bahnhof, Rathaus, Einkaufsmöglichkeiten aller Art, Schule, Kindergarten, Gymnasium. Für die Gesundheit gibt es ein Ärztehaus und Zahnarzt, sowie eine Apotheke.

Zur Erholung geht's in den Thüringer Wald ca. 10 km oder nach Hessen, Obersuhl, in den Rhäden 2 km. Hier finden sie Erholung PUR.

Besichtigungstermine

nach vereinbarung

036922 28327

0162 4060825

delmaek@t-online.de

Stichworte

TV: Kabelanschluss, Sat-Anschluss

Sonstiges/Wohnen: Dachboden

Versorgung: Städtische Wasserversorgung, Städtische Stromversorgung

Sonstiges: ISDN

Anbieter der Immobilie



DELMA e.K. Immobilienmakler

Wilhelmstraße 49,
99834 Gerstungen



Herr Dietmar Spieß
Dein Ansprechpartner

Telefon: 036922/28327
Telefon: 01624060825

Angebot auf immowelt öffnen



<https://www.immowelt.de/expose/2d3a45z> →

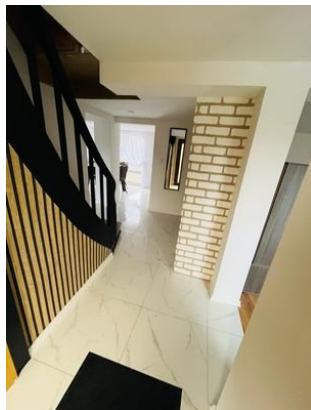
Alle Bilder



IMG-20240326-WA0010.jpg



IMG-20240326-WA0011.jpg



IMG-20240326-WA0012.jpg



IMG-20240326-WA0013.jpg



IMG-20240326-WA0015.jpg



IMG-20240326-WA0016.jpg



IMG-20240326-WA0017.jpg



IMG-20240326-WA0018.jpg



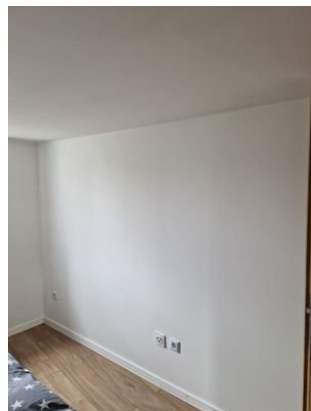
IMG-20240326-WA0019.jpg



IMG-20240326-WA0020.jpg



20240403_134429.jpg



20240403_134436.jpg



IMG-20240326-WA0030.jpg



IMG-20240326-WA0031.jpg



IMG-20240326-WA0032.jpg