



Einfamilienhaus mit Balkon und großen Garten in bester Lage

399.000 €

Kaufpreis

201,50 m²

Wohnfläche ca.

10

Zimmer

786 m²

Grundstücksfl. ca.

Gewerblicher Anbieter

Straße nicht freigegeben
36208 Wildeck (Hönebach)

Angebot auf immowelt öffnen



<https://www.immowelt.de/expose/2bkr5g> →

Preise & Kosten

Kaufpreis

399.000 €

Provision für Käufer

3,57 incl MwSt

Lage

Mitten im Herzen Deutschlands, genau im Dreieck von Kassel, Eisenach und Fulda gelegen, finden Sie unsere Gemeinde Wildeck-Hönebach. Die nächsten größeren Städte sind Bad Hersfeld (etwa 25 km südwestlich) und Eisenach (etwa 25 km östlich), diese erreicht man über den AB Anschluss A4 (5 Minuten von der Ortsmitte)

Die innerdeutsche Grenze lag unmittelbar an der Ortsgrenze und zerschnitt die Orte Obersuhl und Untersuhl. In Obersuhl gibt es Kindergarten, Schule, Freibad, Sportplätze und viele Einkaufsmöglichkeiten.

Der Rhäden bei Obersuhl liegt in einer Senke im Tal der Werra im hessisch – thüringischem Grenzland, dieser ist in ein paar Gehminuten zu erreichen, in diesem Schutzgebiet wurden weit mehr als zweihundert verschiedene Vögel beobachtet.

Ungewöhnliche Bergtour mit Weitblick und Besichtigung des Monte Kali.

Das Haus

| Kategorie | Baujahr | Bezug |
|-----------------|---------|--------|
| Einfamilienhaus | 1987 | sofort |

Derzeitige Nutzung
frei

- ✓ voll unterkellert, Dach ausgebaut
- ✓ Terrasse, Garten
- ✓ 3 Stellplätze: Garage
- ✓ Bad mit Fenster, Wanne und Dusche, Gäste-WC, Bad/WC getrennt

- ✓ Einbauküche, Speisekammer
- ✓ Böden: Holzdielen, Marmorboden, Parkett
- ✓ Fenster: Holzfenster
- ✓ Weitere Räume: Abstellraum, Wasch-Trockenraum
- ✓ WG-geeignet
- ✓ Ausstattung: teilweise möbliert
- ✓ Ausblick: Bergblick, Fernblick

Energie & Heizung



Energieausweistyp

Bedarfsausweis

Gebäudetyp

Wohngebäude

Baujahr laut Energieausweis

1998

Wesentliche Energieträger

Öl

Gültigkeit

08.07.2022 bis 08.07.2032

Effizienzklasse

D

Endenergiebedarf

109,00 kWh/(m²·a)

Weitere Energiedaten

Haustyp

Massivhaus

Energieträger

Öl

Heizungsart

Fußbodenheizung, offener Kamin, Zentralheizung

Details

Objektbeschreibung

Objektbeschreibung

Eine Traumhafte Ruhiger Lage in einer Nebenstraße gelegen finden Sie diese wunderschöne Immobilie.

Große Rasenflächen, alte Baumbestände und ein Nutzgarten lassen das Gärtnerherz höherschlagen. Kinder haben hier ihren eigenen Abenteuerspielplatz. Das Grundstück ist eingezäunt, so dass Ihr Hund ausgelassen toben kann.

Raumaufteilung

Einfach reinkommen und wohlfühlen. Das imposante Treppenhaus lädt direkt zur Erkundungstour ein.

Ein großartiges Anwesen mit traumhafter Lage.

Im Erdgeschoss ist ein sehr geräumiges Büro, welches auch zu Wohnzwecken genutzt werden kann, Küche, zwei sehr schöne Wohnzimmer mit Kamin und Zugang zur Terrasse, ein großes Schlafzimmer, Toilette und eine Gäste WC, sowie ein Abstellraum.

Im Obergeschoss, welches über eine Echtholztreppe zu erreichen ist, befindet sich ein großer Flur mit folgenden Zimmern: 2 Kinderzimmern, 1 Bad mit Dusche / WC, ein weiteres Bad mit Wanne und WC, 1 Gästerzimmer, 1 Wohnzimmer und ein Schlafzimmer mit Balkon-Südseite. Direkt am Haus ist ein Doppelgarage mit automatischem Rolltor. Auf dem Hof ist genügend Platz für weitere PKWs. Der sehr schön angelegte Garten rundet das Traumhaus ab. Hier finden sie eine schöne Terrasse mit offenem Kamin und verschiedene Sitzgelegenheiten in der Sonne oder im Schatten. Der Garten ist sehr schön angelegt mit Bäumen, wo es sich im Sommer sehr angenehm sitzen lässt. Klein Beete runden das feine Stück ab.

Weitere Informationen

Besichtigungstermine

nach vereinbarung

036922 28327

0162 4060825

delmaek@t-online.de

Stichworte

TV: Kabelanschluss, Sat-Anschluss, Antennenanschluss

Sonstiges/Wohnen: Einliegerwohnung

Versorgung: Städtische Wasserversorgung, Städtische Stromversorgung

Sonstiges: EDV-Verkabelung, Keller als Wohnraum nutzbar

Anbieter der Immobilie



DELMA e.K. Immobilienmakler

Wilhelmstraße 49,
99834 Gerstungen



Herr Dietmar Spieß
Dein Ansprechpartner

Telefon: 036922/28327

Telefon: 01624060825

Angebot auf immowelt öffnen



<https://www.immowelt.de/expose/2bakr5g> →

Alle Bilder



20230814_095142.jpg



20230814_095416.jpg



20230814_095238.jpg



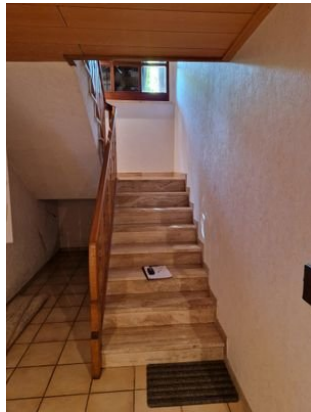
20230814_095554.jpg



20230814_095932.jpg



20230814_104127.jpg



20230814_103359.jpg



20230814_104153.jpg



20230814_104210.jpg



20230814_104219.jpg



20230814_104237.jpg



20230814_104302.jpg



20230814_104325.jpg



20230814_104255.jpg



20230814_104433.jpg



20230814_104359.jpg



20230814_095623.jpg



20230814_095659.jpg



20230814_104501.jpg



20230814_110830.jpg



20230814_105714.jpg



20230814_110839.jpg



20230814_110855.jpg



20230814_110846.jpg



20230814_110901.jpg



20230814_110924.jpg



20230814_110934.jpg



20230814_110948.jpg



20230814_111028.jpg



20230814_111039.jpg



20230814_111047.jpg



20230814_111054.jpg



20230814_111104.jpg



20230814_111118.jpg



20230814_111111.jpg



20230814_111800.jpg



20230814_111809.jpg



20230814_095713.jpg



20230814_103524.jpg



20230814_095631.jpg