



Einfamilienhaus mit Einliegerwohnung in ruhiger Lage

360.000 €

Kaufpreis

185 m²

Wohnfläche ca.

8

Zimmer

1.107 m²

Grundstücksfl. ca.

Gewerblicher Anbieter

**Straße nicht freigegeben
36132 Eiterfeld (Ufhausen)**

Angebot auf immowelt öffnen



<https://www.immowelt.de/expose/2b55555> →

Preise & Kosten

Kaufpreis

360.000 €

Provision für Käufer

3,57 incl MwSt

Lage

Sehr schöne Anlage

Traumhafte Lage mit unverbaubarem Blick

Ruhig in einer Sackgasse gelegen finden Sie diese wunderschöne Immobilie

Einfach reinkommen und wohlfühlen. Das imposante Treppenhaus lädt direkt zur Erkundungstour ein.

Im Erdgeschoss finden Sie einen Hauswirtschaftsraum, Gästezimmer und die Möglichkeit einer Einliegerwohnung mit Duschbad und Terrasse.

Über einen Abstell-/Kellerraum gelangen Sie direkt in die Garage oder den Technikraum.

Über die Marmortreppe gelangen Sie ins OG und genießen den Fernblick in die Thüringische Rhön.

Der offengehaltene Wohn-Essraum lädt am Kaminofen zum Verweilen ein.

Vom Wohnzimmer aus gelangen Sie auf den großzügigen Süd-West-

Balkon. Hier können Sie Ihren Feierabend genießen bis zum

Sonnenuntergang. Auch bei Regen lässt es sich hier wohlfühlen, da ein Teil überdacht ist. Hier haben Sie einen unverbaubaren Blick auf die Felder und den nahegelegenen Wald.

Große Rasenflächen, alte Baumbestände und ein Nutzgarten lassen das

Gärtnerherz höherschlagen. Kinder haben hier ihren eigenen

Abenteuerspielplatz. Das Grundstück ist eingezäunt, so dass Ihr Hund ausgelassen toben kann.

Lagebeschreibung

Die Immobilie befindet sich in Ufhausen, ein Ortsteil der Marktgemeinde

Eiterfeld im osthessischen Landkreis Fulda. Die Gemeinde gehört zum Biosphärenreservat Rhön und hat ca. 650 Einwohner. Im Ort gibt es einen Kindergarten. Eine Schule gibt es im 4km entfernten Eiterfeld. Hier finden Sie Supermärkte, Ärzte und eine Apotheke.

Anschluss an die A7 über Hünfeld/ Michelsrombach ca. 25km

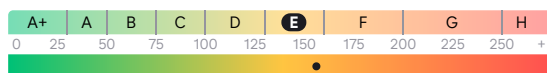
Anschluss an die A4 über Friedewald ca.15km

Das Haus

Geschosse	Baujahr	Bezug
2 Geschosse	1975	nach vereinbarung

- ✓ nicht unterkellert, Dach ausbaufähig
- ✓ Garten, Balkon, Loggia
- ✓ 5 Stellplätze: Garage, Außen-Stellplatz
- ✓ Bad mit Fenster, Wanne und Dusche, Gäste-WC
- ✓ Einbauküche
- ✓ Böden: Fliesenboden, Marmorboden, Parkett
- ✓ Fenster: Holzfenster, Kunststofffenster
- ✓ Anschlüsse: DSL-Anschluss, Satellitenanschluss
- ✓ Weitere Räume: Abstellraum, Wasch-Trockenraum
- ✓ Ausstattung: teilweise möbliert
- ✓ Ausblick: Fernblick

Energie & Heizung



Energieausweistyp
Bedarfsausweis

Gebäudetyp
Wohngebäude

Baujahr laut Energieausweis
2011

Wesentliche Energieträger
Heizöl

Gültigkeit
01.04.2020 bis 31.03.2030

Effizienzklasse
E

Endenergiebedarf
156,10 kWh/(m²·a)

Weitere Energiedaten

Haustyp
Massivhaus

Energieträger
Öl

Heizungsart
Fußbodenheizung, offener Kamin, Zentralheizung

Details

Objektbeschreibung

Im Erdgeschoss ist eine Einliegerwohnung oder auch Praxis möglich mit 2 Zimmern/Küche und Duschbad.

Im Obergeschoss gibt es 1 Elternschlafzimmer, 2 Kinderzimmer (oder Büro), ein Wannenbad, eine Küche und einen offenen Wohn-Essbereich mit Kamin und Zugang zum großen Balkon.

Über eine Marmortreppe gelangt man zum ausbaufähigen Dachgeschoss

Weitere Informationen

Besichtigungstermine

Dieses Angebot ist freibleibend und unverbindlich. Irrtum und

Zwischenverwertung bleiben vorbehalten. Es wurde auf der Grundlage der vom Eigentümer zur Verfügung gestellten Unterlagen, sowie dessen Angaben, ohne Gewähr gefertigt
Besichtigungstermine finden nach entsprechender Vereinbarung statt.

036922 28327

0162 4060825

delmaek@t-online.de

Stichworte

Sonstiges/Wohnen: Einliegerwohnung

Versorgung: Städtische Wasserversorgung, Städtische Stromversorgung

Sonstiges: ISDN, frei werdend

Anbieter der Immobilie



DELMA e.K. Immobilienmakler

Wilhelmstraße 49,
99834 Gerstungen



Herr Dietmar Spieß
Dein Ansprechpartner

Telefon: 036922/28327

Telefon: 01624060825

Angebot auf immowelt öffnen



<https://www.immowelt.de/expose/2b55555> →

Alle Bilder



20230725_135522.jpg



20230725_135655.jpg



20230725_135832.jpg



20230725_135847.jpg



20230725_140013.jpg



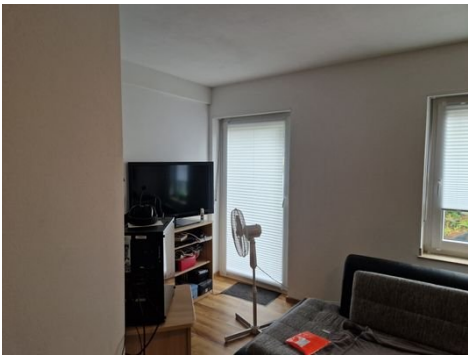
20230725_140117.jpg



20230725_140123.jpg



20230725_140403.jpg



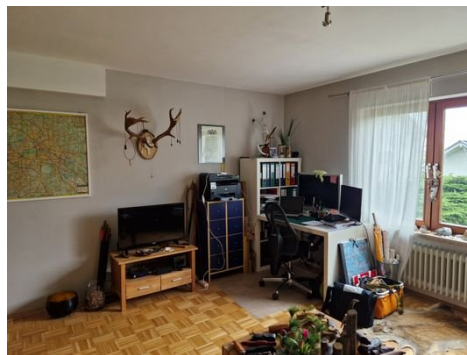
20230725_140418.jpg



20230725_140426.jpg



20230725_140436.jpg



20230725_140445.jpg



20230725_140522.jpg



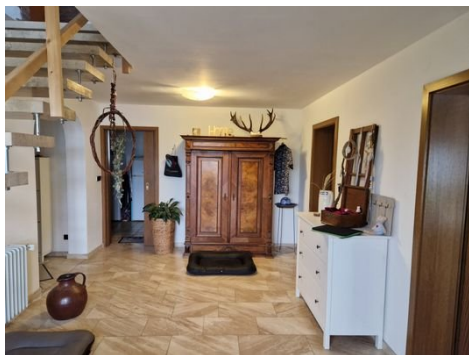
20230725_140544.jpg



20230725_140610.jpg



20230725_140622.jpg



20230725_140035.jpg



20230725_140633.jpg



20230725_140657.jpg



20230725_140707.jpg



20230725_140723.jpg



20230725_140743.jpg



20230725_140752.jpg



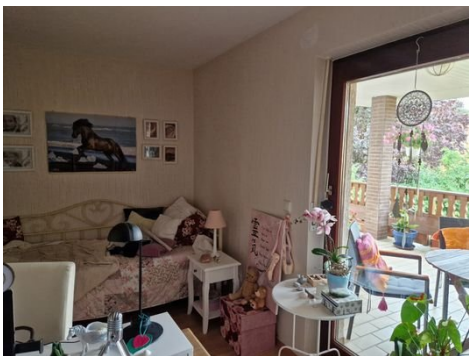
20230725_140806.jpg



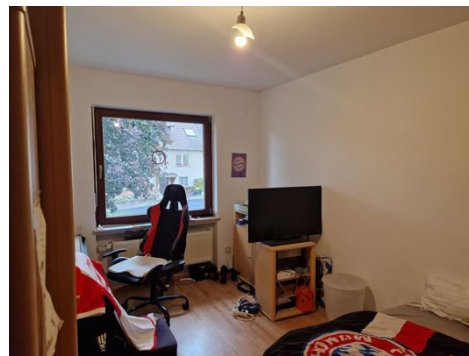
20230725_140819.jpg



20230725_140833.jpg



20230725_141026.jpg



20230725_141054.jpg



20230725_141123.jpg



20230725_141246.jpg



IMG-20230725-WA0010.jpg



IMG-20230725-WA0012.jpg



IMG-20230725-WA0013.jpg