



Bungalow mit Top – Ausstattung

370.000 €

Kaufpreis

115 m²

Wohnfläche ca.

4

Zimmer

471 m²

Grundstücksfl. ca.

Gewerblicher Anbieter

Straße nicht freigegeben

36433 Bad Salzungen (Langenfeld)

Angebot auf immowelt öffnen



<https://www.immowelt.de/expose/27hbc5c> →

Preise & Kosten

Kaufpreis

370.000 €

Provision für Käufer

keine Vermittlerprovision

Lage

Das Einfamilienhaus befindet sich in Langenfeld.

Langenfeld ist ein Ortsteil der Kreisstadt Bad Salzungen im Wartburgkreis in Thüringen.

Langenfeld befindet sich südwestlich von Bad Salzungen. Bad Salzungen liegt ca. 1,5 Kilometer von Langenfeld entfernt liegt.

Die B285 führt durch den Ort und verbindet Bad Salzungen mit den Gemeinden Dermbach, Kaltennordheim und Mellrichstadt, von wo aus die Autobahnanbindung zur A71 gegeben ist.

Schulen sowie Kindergärten sind in ca. 5–10 Minuten mit dem Auto in der naheliegenden Kurstadt Bad Salzungen zu erreichen, in der sich ein Gradierwerk und ein Solebad befindet.

Neben einem Dorfgemeinschaftshaus im Ortsteil Langenfeld, gibt es einen Sportplatz sowie ein dazugehöriges Sportlerheim.

Die nächstgelegene Bahnstation der Süd-Thüringen-Bahn befindet sich in Bad Salzungen. Langenfeld ist mit verschiedenen Buslinien an die umliegenden Gemeinden angeschlossen

Das Haus

| Kategorie | Geschosse | Baujahr |
|-----------|------------|---------|
| Bungalow | 1 Geschoss | 2019 |

Bezug
sofort

- ✓ nicht unterkellert, Dach ausbaufähig
- ✓ Terrasse, Garten

- ✓ 2 Stellplätze: Garage, Außen-Stellplatz
- ✓ Bad mit Fenster, Wanne und Dusche, Gäste-WC
- ✓ Einbauküche
- ✓ Böden: Parkett, Steinboden
- ✓ Fenster: Kunststofffenster
- ✓ Anschlüsse: Satellitenanschluss
- ✓ Weitere Räume: Abstellraum
- ✓ barrierefrei
- ✓ kontrollierte Be- und Entlüftungsanlage, teilweise klimatisiert
- ✓ Ausstattung: teilweise möbliert, neuwertig
- ✓ Ausblick: Bergblick, Fernblick

Energie & Heizung



Energieausweistyp

Bedarfsausweis

Gebäudetyp

Wohngebäude

Baujahr laut Energieausweis

2018

Wesentliche Energieträger

Gas

Gültigkeit

15.05.2018 bis 14.05.2028

Effizienzklasse

B

Endenergiebedarf

62,90 kWh/(m²·a)

Weitere Energiedaten

Energieträger

Gas

Heizungsart

Fußbodenheizung, Zentralheizung

Details

Objektbeschreibung

Objektbeschreibung

Es handelt sich bei dem Objekt um ein Einfamilienhaus mit großer Garage, hier ist Platz für 2 PKW, Anhänger, toller Werkstatt und einem Abstellraum mit seperatem Eingang, mit einem elektrischem Sanktionaltor wird das Garaschentor geschlossen. Vor dem Grundstück befinden sich 2 Stellplätze. Die Grundstücksgröße beträgt 475 m².

Das Gebäude wurde 2018 erbaut.

Eine Solarthermieanlage sorgt für 300 Ltr warmes Wasser, somit kann man die Heizung vom Frühjahr bis Herbst abschalten.

Für das gute Wasser im Haus sorgt eine Entkalkungsanlage

Raumaufteilung

Das Haus hat 4 Zimmer, Küche, Wohnzimmer, Schlafzimmer, ein Büro, was auch als Gästezimmer genutzt werden kann, 2 Bäder und HWR. Alle Zimmer sind mit Fußbodenheizung ausgelegt. Dieses Haus ist Rollstuhlgerecht!!

Weiterhin gibt es eine Lüftungsanlage, Solarthermieanlage für Warmwassergewinnung und ein Zertifikat über die Luftdichtheit des Gebäudes.

Energiebedarfswert: B

Weitere Informationen

Besichtigungstermine

Dieses Angebot ist freibleibend und unverbindlich. Irrtum und Zwischenverwertung bleiben vorbehalten. Es wurde auf der Grundlage der vom Eigentümer zur Verfügung gestellten Unterlagen, sowie dessen Angaben, ohne Gewähr gefertigt

Besichtigungstermine finden nach entsprechender Vereinbarung statt.

036922 28327

0162 4060825

delmaek@t-online.de

Stichworte

Sonstiges/Wohnen: Dachboden, Hobbyraum

Versorgung: Städtische Wasserversorgung, Städtische Stromversorgung

Sonstiges: ISDN, frei werdend

Anbieter der Immobilie



DELMA e.K. Immobilienmakler

Wilhelmstraße 49,
99834 Gerstungen



Herr Dietmar Spieß
Dein Ansprechpartner

Telefon: 036922/28327

Telefon: 01624060825

Angebot auf immowelt öffnen



<https://www.immowelt.de/expose/27hbc5c> →

Alle Bilder



Bild 1



Bild 5



Bild 6



Bild 7



Bild 4



Bild 8



Bild 3



Bild 9



Bild 27



Bild 25



Bild 26



Bild 13



Bild 20



Bild 15



Bild 24



Bild 21



Bild 22

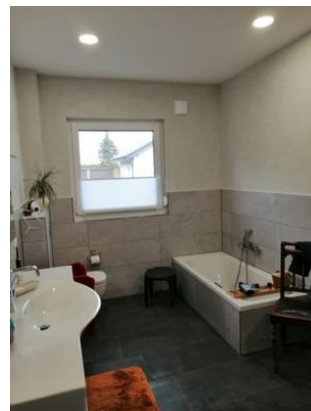


Bild 10



Bild 11



Bild 16



Bild 17



Bild 18



Bild 19