



Wohnen in historischen Mauern

📍 99837 Berka, Lutherstr 8

✓ Garten, Stellplatz, Bad mit Wanne, Gäste WC, voll unterkellert, Zentralheizung, frei

45.000 €

Kaufpreis

105 m²

Wohnfläche (ca.)

10

Zimmer

667 m²

Grundstücksfl. (ca.)

Zusammenfassung

Immobilienart	Haus
Kategorie	Einfamilienhaus
Kaufpreis	45.000 €
Wohnfläche	ca. 105,00 m ²
Grundstücksfl.	ca. 667,00 m ²
Zimmer	10
Bezug	sofort
Käuferprovision	7,14 incl Mwst

Anbieter

DELMA e.K. Immobilienmakler
 Wilhelmstraße 49
 99834 Gerstungen

Ansprechpartner



immowelt
 immowelt
 Partner



Herr Dietmar Spieß
 Telefon: 036922/28327
 Mobil: 01624060825
 Fax: 03692237078

Preise & Kosten

Kaufpreis 45.000 €

Abschreibung/Anlage ✔ Denkmalschutz-Afa

Immobilie

Online-ID: 2xymw4a

Das Haus

Einfamilienhaus

2 Geschosse

Baujahr: 1640

✔ Zustand: renovierungsbedürftig

✔ voll unterkellert

✔ Garten

frei

Bezug: sofort

✔ 4 Stellplätze

✔ Bad mit Dusche, Fenster und Wanne, Gäste-WC

✔ Böden: Kunststoffboden, Teppichboden

✔ Holzfenster

✔ Anschlüsse: ISDN-Anschluss, Satellitenanschluss, TV-Antenne

✔ Weitere Räume: Abstellraum

✔ Ausblick: Berge, Fernblick

Energie / Versorgung Energieausweis für diesen Gebäudetyp nicht notwendig

- ✓ Energieträger: Gas
- ✓ Ofenheizung, Zentralheizung
- ✓ städtische Stromversorgung

Fachwerkhaus in der Stadt

Das nette Fachwerkhaus liegt mitten in der Stadt, hier findet man vom Friseur, Einkaufsmarkt, Becker, Apotheke Schule bis hin zum Kindergarten alles.
 Zum Haus gehört noch eine Scheune, hier ist jedem selbst überlassen, was man daraus macht. Ob Garage oder....
 Weiterhin ist der Dachboden mit 44 m² noch ausbaubar.
 Im Haus liegt ein Gasanschluss und neuer Elektroanschluss bis zum Zähler.

Raumaufteilung

Das Haus beläuft sich über 3 Etagen. Im EG befindet sich eine Toilette, Abst Raum, und Stube.
 Im 1 OG, Bad mit Toilette, 2 Schl Zi, Kd Zi, Stube und Küche
 2 Og Kd Zi, Büro, Stube und Bad.
 der Boden von 44 m² ist noch zum Ausbau.
 Geheizt wird mit Ofen, eine Gasleitung liegt bis im Keller.

Mo - Fr

Immer nach Vereinbarung
 0162 4060825

Lagebeschreibung

Werra-Suhl-Tal ist eine Stadt im Wartburgkreis in Thüringen.
 Die Stadt Werra-Suhl-Tal liegt im äußersten Westen Thüringens, unmittelbar an der Landesgrenze zu Hessen. Die Lage an der Innerdeutschen Grenze prägte die Region über Jahrzehnte. Angrenzende Gemeinden sind Gerstungen im Norden und Osten, der Ortsteil Frauensee der Stadt Bad Salzungen sowie der Ortsteil Oberzella der Stadt Vacha im Süden, die hessische Stadt Heringen (Werra) im Südwesten sowie die Gemeinde Wildeck im Nordwesten.

Alle Bilder



Bild 27



Bild 1



Bild 2



Bild 25



Bild 24



Bild 3



Bild 4



Bild 5



Bild 6



Bild 7



Bild 8

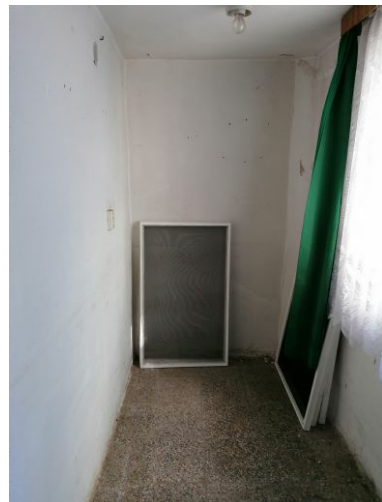


Bild 9



Bild 10



Bild 11



Bild 13



Bild 14



Bild 15



Bild 16



Bild 17



Bild 18



Bild 19



Bild 20

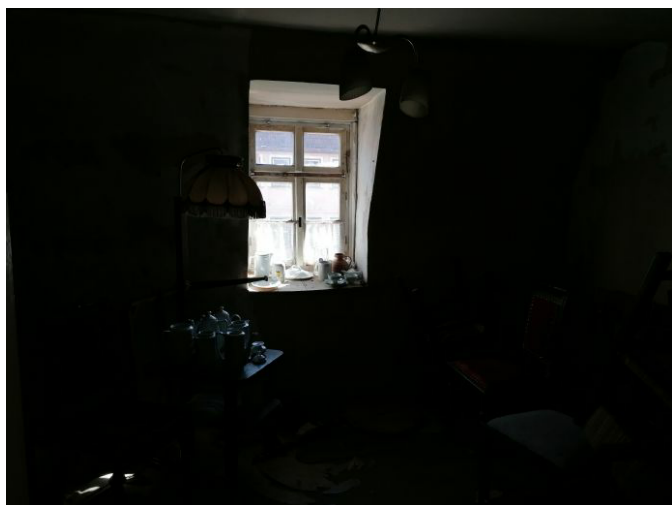


Bild 21



Bild 22



Bild 23